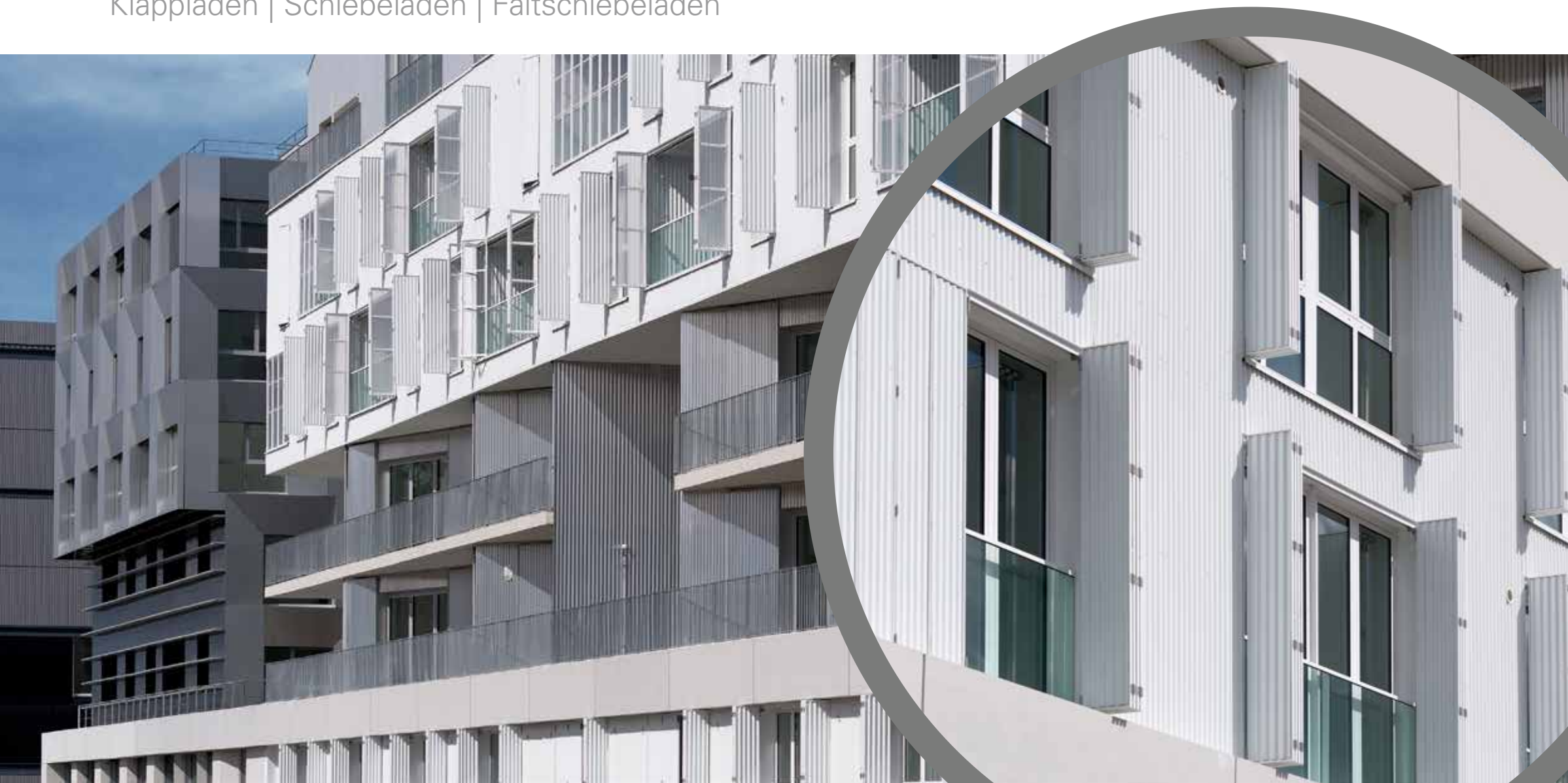


Sonnen- und Wetterschutz aus Aluminium
Klappläden | Schiebeläden | Faltschiebeläden



Der EHRET Objektservice für Sie

Objektberatung vor Ort

Damit Sie Ihr Bauvorhaben optimal steuern können, müssen Sie nicht unzählige Spezialisten kennen lernen. Wenden Sie sich einfach an Ihren EHRET Objektaußendienst. Er ist Ihr zentraler Ansprechpartner für alle Fragen rund um die EHRET Sonnenschutzsysteme.

Entwicklung und Projektierung

Der EHRET Projektmanager entwickelt gemeinsam mit Ihnen individuelle Lösungen für Ihr Bauprojekt, koordiniert die Arbeit mit entsprechenden Experten der EHRET GmbH und trägt somit zu einem rundum optimalen Gesamtergebnis bei.

Technische Unterstützung bei Projektabwicklung, Montage und Service

Wenn ein Handgriff noch nicht ganz klar ist oder während der Verarbeitung unerwartete Schwierigkeiten auftauchen, hilft der EHRET Servicetechniker. Als qualifizierter technischer Ansprechpartner unterstützt er Sie bei der richtigen Anwendung der EHRET Produkte.



Privathaus, Bahlingen

Technische Details

Modell	SL
Rahmen	Weissaluminium, SL
Füllung	SL (verringertes Lamellenabstand)
Farbe	Lamelle Douglas hell
Installation	EHRET
Baujahr	2010
Standort	Bahlingen





Wohnanlage, Blv. McDonald

Technische Details

Modell	SL Spezial
Rahmen	SL 12
Füllung	Wellblech und Polycarbonate
Farbe	54-9006
Architekt	Raphaëlle Hondelatte & Mathieu Laporte
Installation	Avistores
Baujahr	2015
Standort	Paris





Privathaus, München

Technische Details

Modell	SUN-R75V
Rahmen	R75 (mit Querfries)
Füllung	SUN-L54
Farbe	903011
Architekt	Stark Architekten, München
Installation	Palisa, Vilshofen
Baujahr	2011
Standort	München





Wohnanlage, Isargärten

Technische Details

Modell	MS
Rahmen	R75
Füllung	MS
Farbe	Diverse RAL
Baujahr	2011
Standort	München





Wohnanlage, Limeil Brevannes

Technische Details

Modell	NATURE
Rahmen	SL12
Füllung	NATURE 80 mm Sibirische Lärche unbehandelt
Farbe	54-7042
Architekt	Cussac Architectes
Installation	Stefmetal
Baujahr	2015
Standort	Limeil-Brevannes





Privathaus, Wertingen

Technische Details

Modell	ROM
Rahmen	R75
Füllung	ROM
Zarge	Schnellzarge
Installation	2013
Standort	Wertingen





KH
HOTEL

EV&S
Kommunikations- und
Marketing-Service

MOVIE

FB
Büro- und
Kaufmannschaft

Informational sign with text and graphics, including a map and contact details.

Outdoor seating area with pink umbrellas and tables, with people seated at the tables.

KH Hotel, Geisenfeld

Technische Details

Modell	NICE
Rahmen	R48
Füllung	JS-Lamelle
Farbe	Schiefergrau
Baujahr	2008
Standort	Geisenfeld, bei Ingolstadt





Wohnanlage, Karlsruhe

Technische Details

Modell	PL
Rahmen	R75
Füllung	PL
Farbe	Purpurrot
Installation	Klingler, Karlsruhe
Baujahr	2011
Standort	Karlsruhe





Sparkasse, München

Technische Details

Modell	Sonderfüllung
Rahmen	R75
Füllung	Eternit
Farbe	Cremeweiss
Architekt	Stark Architekten
Installation	AS-Fassaden GmbH
Baujahr	2013
Standort	München





Amtsgericht, Oranienburg

Technische Details

Modell	PL
Rahmen	R75
Füllung	Kühlhauben – Schlitzlochung
Farbe	Diverse RAL
Baujahr	2008
Standort	Oranienburg





Wohnanlage, Batignolles

Technische Details

Modell	PL-LO Spezial
Rahmen	R48
Füllung	Design-Blech
Farbe	Akzo Nobel/YW370F in FSM
Architekt	BP architecture
Installation	Avistores
Baujahr	2015
Standort	Paris





Hotel National, Montreux

Technische Details

Modell	EMS
Rahmen	R75
Füllung	AMS
Farbe	DB703
Installation	Roccalu, Charrat
Baujahr	2010
Standort	Montreux





Stade de Sion

Technische Details

Modell	SUN-R75
Rahmen	R75
Füllung	SUN L54
Farbe	Narzissengelb
Architekt	GU Losinger, Lausanne
Installation	Schenker Storen AG, Visp
Baujahr	2010
Standort	Sion

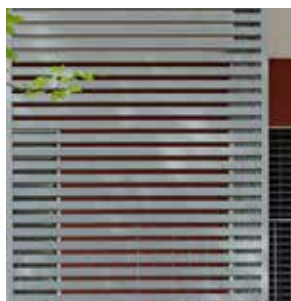




Wohnanlage, Genf

Technische Details

Modell	SL-MAX15
Rahmen	MAX15
Füllung	SL-Lamelle
Farbe	Grau
Standort	Genf





Wohnanlage, Blv. McDonald

Technische Details

Modell	R48 Spezial
Rahmen	R48
Füllung	Eternit Platt
Farbe	54-1036
Architekt	Architecte ANMA
Installation	Avistores
Baujahr	2015
Standort	Paris

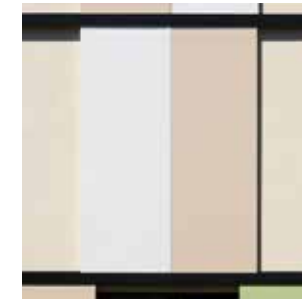




Wohnanlage, Heilbronn

Technische Details

Modell	PL
Rahmen	R75
Füllung	PL
Farbe	Diverse RAL
Architekt	Schleifenheimer, Coburg
Installation	Schulze, HN-Horkheim
Baujahr	2010
Standort	Heilbronn





Victoria Terrassen

Technische Details

Modell	JS
Rahmen	R75
Füllung	JS
Farbe	Verkehrsgrau
Architekt	Franz Lidl, Diedorf
Installation	Strobel, Bad Wörishofen
Baujahr	2011
Standort	Bad Wörishofen





Wohnanlage, Hunziker Areal

Technische Details

Modell	EMS-Q
Rahmen	R60
Füllung	MS-Lamelle
Farbe	RAL 9002 Grauweiß und RAL 1035 Perlbeige Feinstruktur
Architekt	DUPLEX Architekten AG
Baujahr	2015
Standort	Zürich

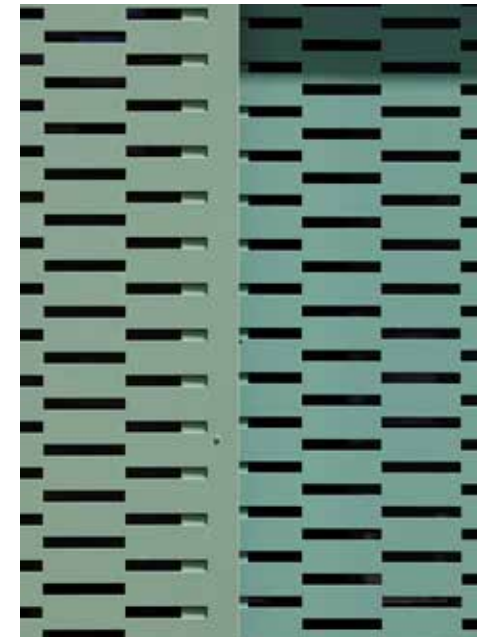
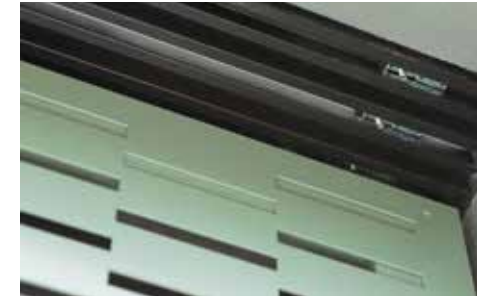




Wohnanlage, Neuulm

Technische Details

Modell	PL-LO
Rahmen	AR75
Füllung	PL-LO
Architekt	Böge Lindner K2
Installation	2016
Standort	Neuulm





HOTEL CENTRAL
Regensburg CityCenter

Hotel Central, Regensburg

Technische Details

Modell	PL-LO
Rahmen	R75
Füllung	PL-LO
Farbe	903011
Installation	Promotec Fensterbau
Baujahr	2009
Standort	Regensburg





Eichwiesstrasse, Rüti

Technische Details

Modell	PL
Rahmen	R75
Füllung	PL
Farbe	König Eloxal 3115, Hellsilber
Architekt	Schweizer ImmoPlan GmbH
Installation	Schenker Storen, KG Pfäffikon
Standort	Rüti





Wohnanlage, Blv. McDonald

Technische Details

Modell	CADROTEX
Rahmen	SN 75
Füllung	CADROTEX
Farbe	90-9003/Soltis 93-3044
Architekt	Habiter Autrement
Installation	Avistores
Baujahr	2015
Standort	Paris





Gleismüllerstrasse, München

Technische Details

Modell	MATRICO-MAX28
Rahmen	MAX28
Füllung	MATRICO
Farbe	RAL 7037
Architekt	DeLaOssa Architekten
Baujahr	2013
Standort	München







Hotel Colosseo, Europapark Rust

Technische Details

Modell	PARIS, CS, GE, Paris SR
Rahmen	R60
Füllung	PARIS, CS, GE, Paris SR
Farbe	Diverse in Antik Finish
Architekt	Europapark
Installation	Günthner
Baujahr	2004
Standort	Rust





Klinik, Würzburg

Technische Details

Modell	SUN-MAX15
Rahmen	MAX15
Füllung	SUN L54
Farbe	Verschiedene RAL
Installation	Metallbau Vorndran
Baujahr	2011
Standort	Würzburg





Eierwiese, München

Technische Details

Modell	PARIS-MAX15
Rahmen	MAX15
Füllung	PARIS
Farbe	Füllung 9006, Rahmen 71386
Installation	Lehmann Stahlbau GmbH
Baujahr	2011
Standort	München





Wohnanlage, Blv. McDonald

Technische Details

Modell	PROVENCE
Rahmen	PROVENCE
Füllung	PROVENCE
Farbe	90-9003
Architekt	L'AUC architecte
Installation	Avistores
Baujahr	2015
Standort	Paris





Wohnanlage, Haar

Technische Details

Modell	JS, PARIS
Rahmen	R75
Füllung	JS, PARIS
Farben	RAL 9010, 3020
Installation	2015
Standort	Haar





Pasing Arcaden, München

Technische Details

Modell	PARIS-MAX15, ES
Rahmen	MAX15, R75
Füllung	PARIS, JS
Farbe	Pearl-beige-farbig
Architekt	Allmann Sattler Wappner
Installation	Wipfler Fenster + Fassaden
Baujahr	2011
Standort	München





Wohnanlage, Salmenpark

Technische Details

Modell	SUN-MAX48-V
Rahmen	MAX48
Füllung	Lamelle SUN L54 verstellbar
Farbe	NCS S 7000-N Feinstruktur
Architekt	atelier ww Architekten SIA AG
Baujahr	2015
Standort	Rheinfelden





Kindergarten, Chemnitz

Technische Details

Modell	SUN-MAX70
Rahmen	MAX70
Füllung	SUN L54
Farbe	Diverse RAL
Architekt	Dankhard Remmler
Installation	Nelilux
Baujahr	2011
Standort	Chemnitz





Avenue de France, Genf

Technische Details

Modell	Provence
Rahmen	Provence
Füllung	Provence
Farbe	Grau
Architekt	MPH Architectes, Lausanne
Installation	Roccalu, Charrat
Baujahr	2010
Standort	Genf





Privathaus, Montreux

Technische Details

Modell	SL
Rahmen	SL-Rahmen
Füllung	SL
Farbe	Grau
Standort	Montreux





Wohnanlage, Route de Chancy

Technische Details

Modell	PL, SUN-R75
Rahmen	R75, TZR75
Füllung	PL, SUN-R75
Farbe	Grau
Installation	Schenker Storen SA, Carouge
Baujahr	2010
Standort	Genf

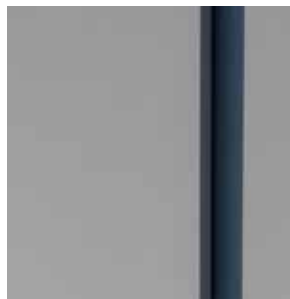




Wohnanlage, Colombes Écosphère

Technische Details

Modell	PL Spezial
Rahmen	R75
Füllung	Kuchenblech
Farbe	56-9006
Architekt	Architecte X-Tu
Installation	Batex
Baujahr	2014
Standort	Colombes





Privathaus, Arthannes

Technische Details

Modell	PARIS-GE-SE
Rahmen	R75
Füllung	PARIS, GE
Farbe	Taubenblau RAL 5014
Standort	Arthannes





Am Luitpoldpark, München

Technische Details

Modell	NICE
Rahmen	R48
Füllung	JS
Farbe	Telegrau, 907047
Architekt	Jatsch Laux Architekten GmbH
Installation	Sonnenschutztechnik, Dresden
Baujahr	2013
Standort	München





33

Wohnheim, Haunstetten

Technische Details

Modell	PL
Rahmen	AR75
Füllung	PL
Farben	NCS S2050-G30Y, S3020-B70G, S1050-G40Y, S2020-B90G
Architekt	Götze und Hadlich
Installation	2015
Standort	Haunstetten





Privathaus, Voray sur l'Ognon

Technische Details

Modell	MSV
Rahmen	R75
Füllung	MSV
Farbe	Lichtgrau
Installation	Art Fermetures
Standort	Voray sur l'Ognon





Wohn- und Geschäftshaus, Louis Bonnet

Technische Details

Modell	PL Spezial
Rahmen	xAR75
Füllung	Blech 2-seiter Aufkantung
Farbe	E6/EV1 eloxiert
Architekt	Atelier 3. Babin + Renaud
Installation	Somen
Baujahr	2014
Standort	Paris





Spinnerei, Rosenheim

Technische Details

Modell	MATRICO-MAX70
Rahmen	MAX70
Füllung	MATRICO
Farbe	Anthrazitgrau-metallic
Installation	Firma Kirner, Bad Endorf
Baujahr	2009
Standort	Rosenheim





Haylerstrasse, München

Technische Details

Modell	JS
Rahmen	R75
Füllung	JS
Farben	RAL 9003, 7039
Installation	2014
Standort	München





Campus, Erlangen

Technische Details

Modell	MATRICO-MAX15
Rahmen	MAX15
Füllung	MATRICO
Installation	2011
Standort	Erlangen



Ihre Vorteile

Sie haben den Kopf frei – wir kümmern uns um die Details
Kreativität und präzises Arbeiten erfordern Freiraum! Damit Sie den Kopf frei haben, kümmern wir uns um alle Details der technischen Ausführung. Je früher Sie uns in die Planungsphase miteinbeziehen, umso besser stehen die Chancen für ein optimales Gesamtergebnis.

Kreativ und individuell

Lassen Sie Ihrer Kreativität freien Lauf. Wir helfen Ihnen, individuelle Lösungen maßgeschneidert auf Ihr Objekt zu entwickeln. Ob Formen, Farben, Dekore oder raffinierte technische Ausführungen – die Möglichkeiten sind nahezu unbegrenzt.

Von der Projektidee bis zur Baustellenabnahme

Von der Planung, über die Ausschreibung bis zur Montageleistung: Unser Objektservice bietet Ihnen über den gesamten Projektverlauf echte Unterstützung und Entlastung.

Effizient und wirtschaftlich

Gestalten Sie Ihre Abläufe schlank und effizient. Dank des EHRET Objektservices müssen Sie sich nicht mit der Koordination zahlreicher Partner belasten. Bei uns erhalten Sie alles aus einer Hand. Das spart Zeit, Nerven und Geld.

EHRET GmbH

Bahnhofstrasse 14-18

D-77972 Mahlberg

Tel. + 49 (0) 78 22/439-0

Fax + 49 (0) 78 22/439-116

www.ehret.com

 Made in Germany

© 02.2016 EHRET GmbH | D 930.30 | Technische Änderungen vorbehalten

Ein Unternehmen der Schenker Storen Gruppe